



DIRECCION DE RECURSOS ENERGÉTICOS

INFORME PRELIMINAR DE ENERGÍA ELÉCTRICA¹

ASPECTOS RELEVANTES ENERO 2024

El Consumo de Energía del Sistema Interconectado Nacional (SIN) en el mes de Enero tuvo un aumento del 16,28 % con respecto al del año pasado (Enero 2024 con 2.553.226 MWh / Enero 2023 con 2.195.838 MWh).

El Consumo de Energía del Sistema Interconectado (SI) en el mes de Enero tuvo un aumento del 16,12 % con respecto al del año pasado (Enero 2024 con 2.563.470 MWh / Enero 2023 con 2.207.588 MWh).

Referente a la Exportación de Energía a la Argentina tuvo una disminución del 12,82 % con respecto al año pasado (Enero 2024 = 10.244 MWh / Enero 2023 = 11.750 MWh).

La Temperatura Media del mes fue de 29 grados, la máxima fue de 40 grados el día 09-01-2024.

La Demanda Máxima de Potencia del SIN fue de 4.723 MW a las 14:05 hs del día 09 -01-2024.

La Demanda Máxima de Potencia del SIN, del presente año es 4.723 MW, registrado el día 09-01-2024.

Generaciones en Centrales Hidroeléctricas para atender el Consumo de Energía del Sistema Interconectado fueron las siguientes;

- Itaipú tuvo un aumento del 10,33 % con respecto al año pasado; (Enero 2024 = 2.227.408 MWh / Enero 2023 = 2.018.865 MWh).
- Yacyreta tuvo un aumento del 93,18 % con respecto al año pasado; (Enero 2024 = 241.892 MWh / Enero 2023 = 125.214 MWh).
- Acaray tuvo un aumento del 48,28 % con respecto al año pasado; (Enero 2024 = 94.170 MWh / Enero 2023 = 63.509 MWh).

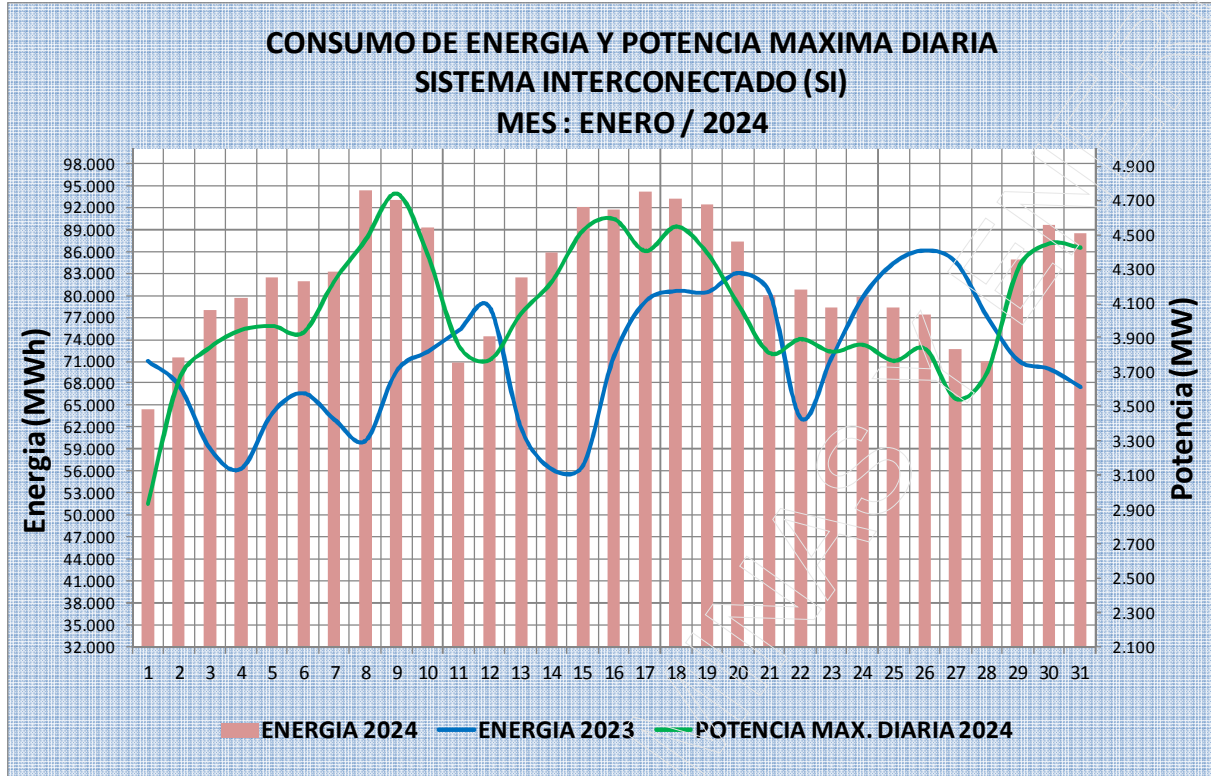
Energía Máxima en Centrales Hidroeléctricas para atender al Sistema Interconectado fueron;

- ITAIPU fue 78.947 MWh el día 30-01-2024.
- YACYRETA fue 18.009 MWh el día 19-01-2024.
- ACARAY fue 4.250 MWh el día 08-01-2024.

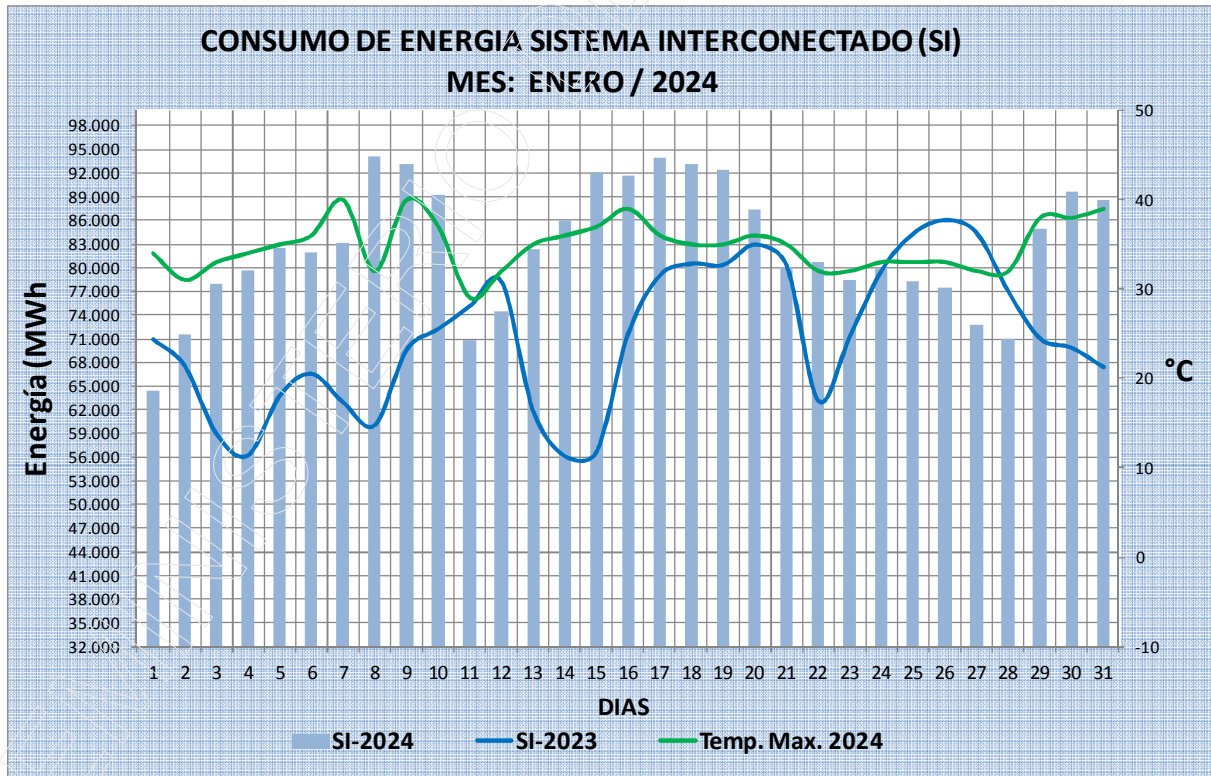
¹ Elaboración propia en base al Parte Diario Preliminar de Operación de la Ande.



DIRECCION DE RECURSOS ENERGÉTICOS



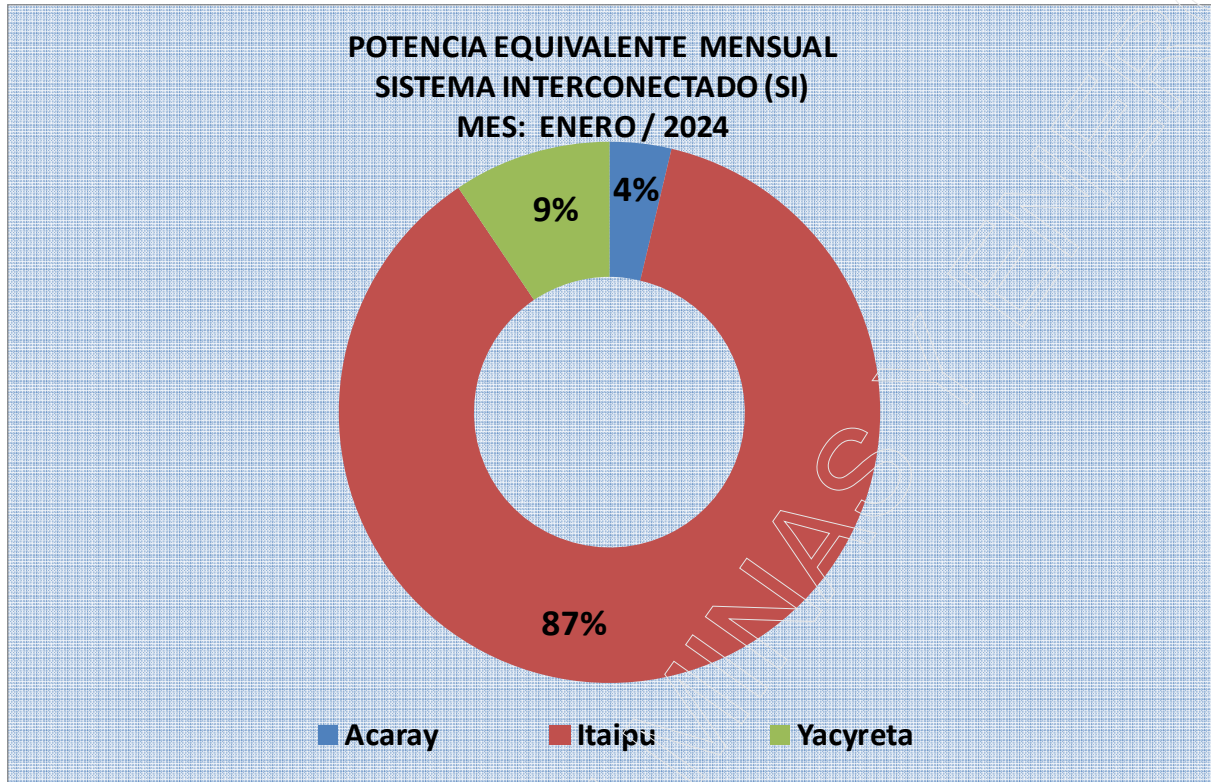
Fuente: Elaboración propia en base al parte diario preliminar de operación de Ande



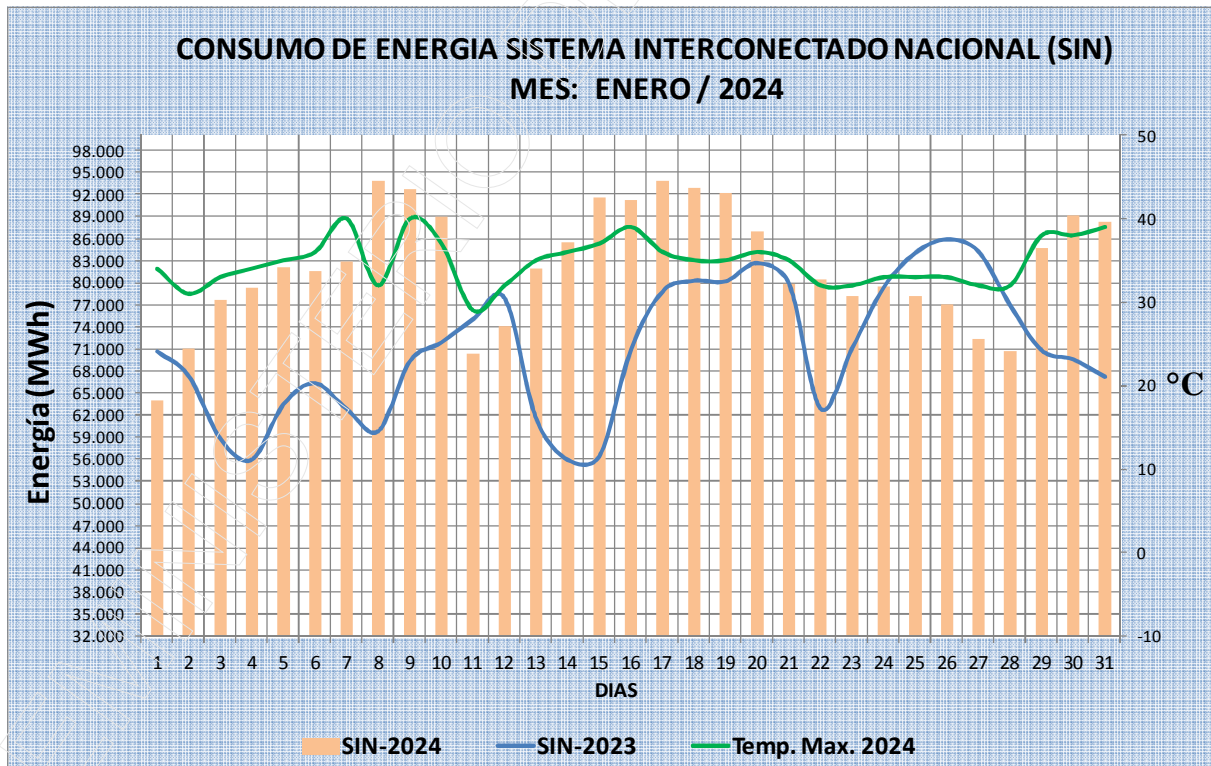
Fuente: Elaboración propia en base al parte diario preliminar de operación de Ande



DIRECCION DE RECURSOS ENERGÉTICOS



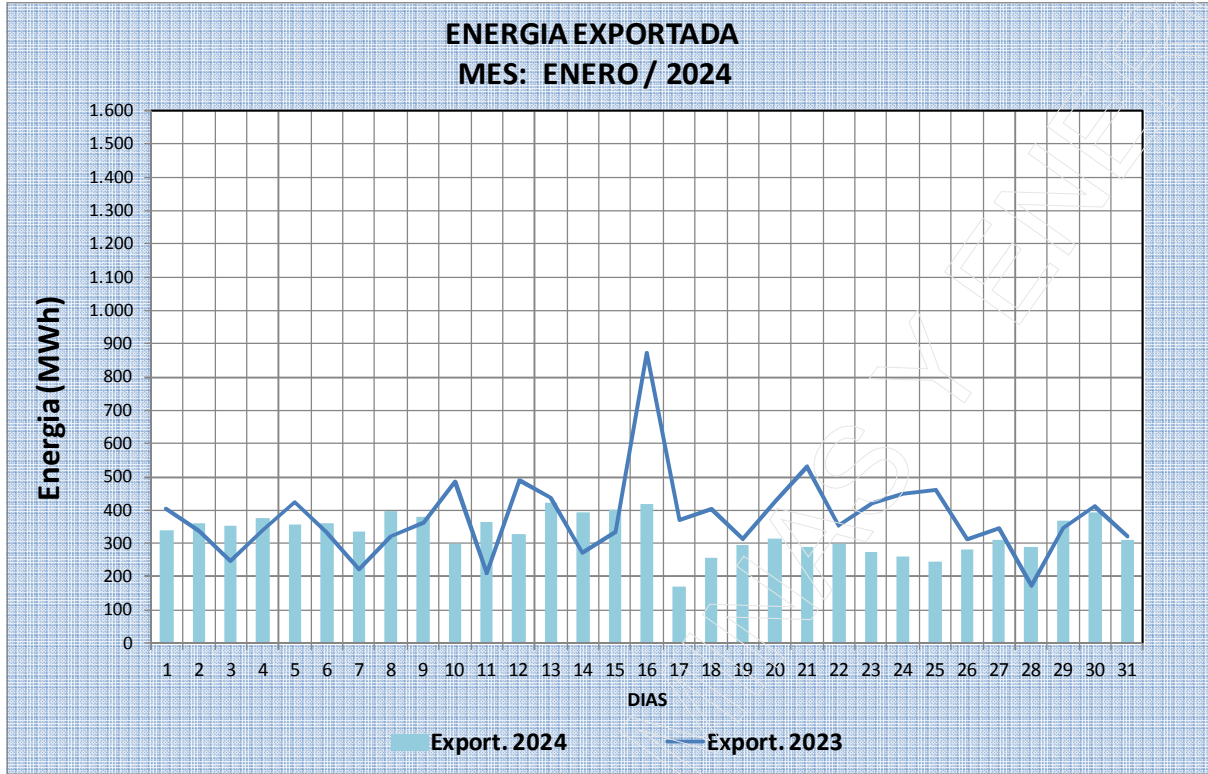
Fuente: Elaboración propia en base al parte diario preliminar de operación de Ande



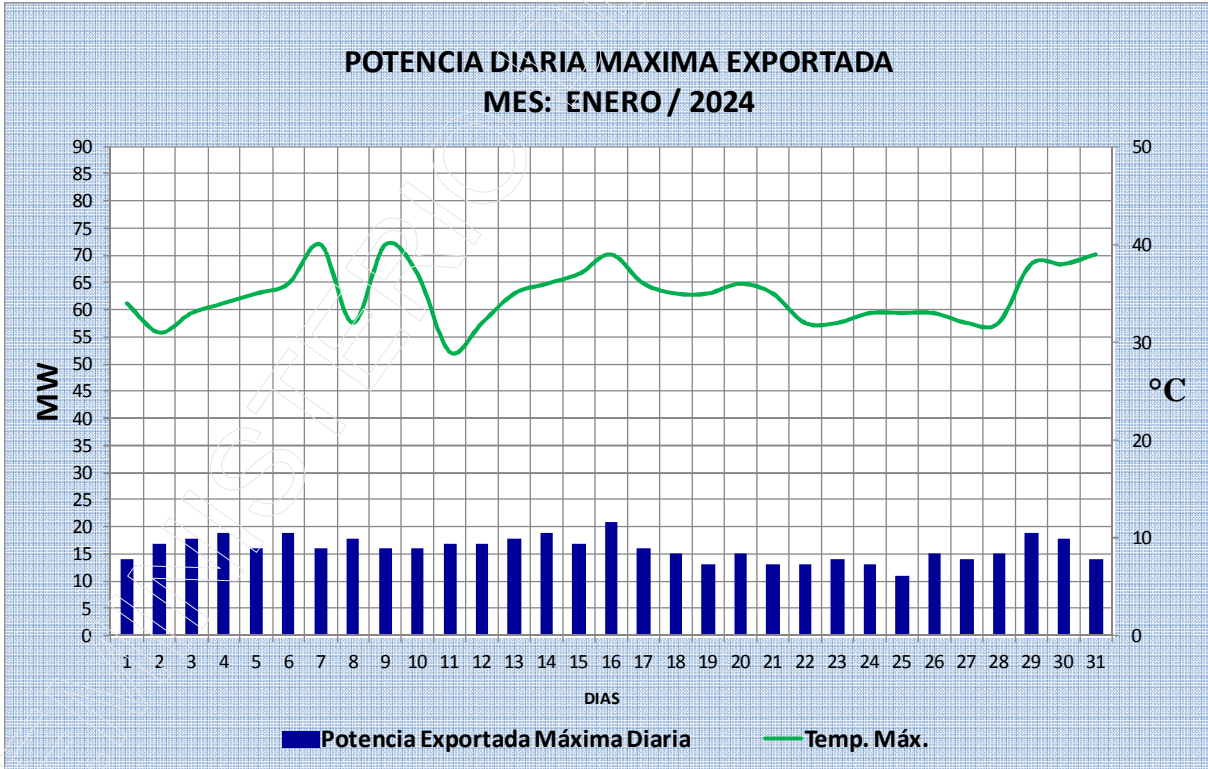
Fuente: Elaboración propia en base al parte diario preliminar de operación de Ande



DIRECCION DE RECURSOS ENERGÉTICOS



Fuente: Elaboración propia en base al parte diario preliminar de operación de Ande

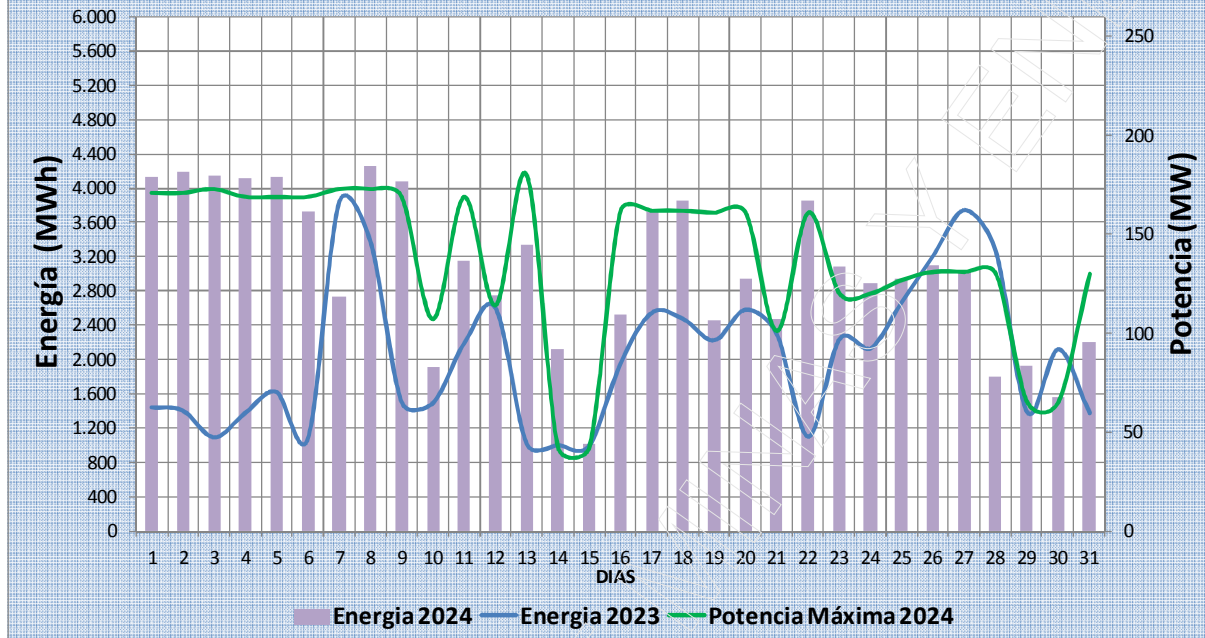


Fuente: Elaboración propia en base al parte diario preliminar de operación de Ande



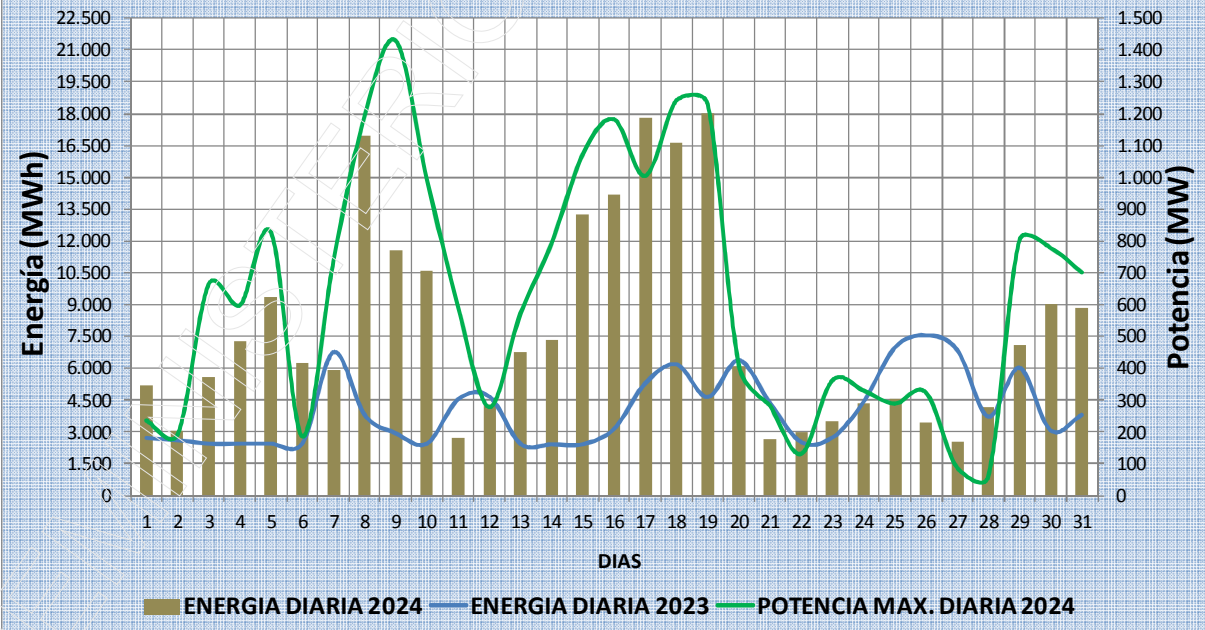
DIRECCION DE RECURSOS ENERGÉTICOS

SUMINISTRO DE ENERGIA Y POTENCIA MAXIMA DIARIA CENTRAL HIDROELECTRICA ACARAY MES: ENERO / 2024



Fuente: Elaboración propia en base al parte diario preliminar de operación de Ande

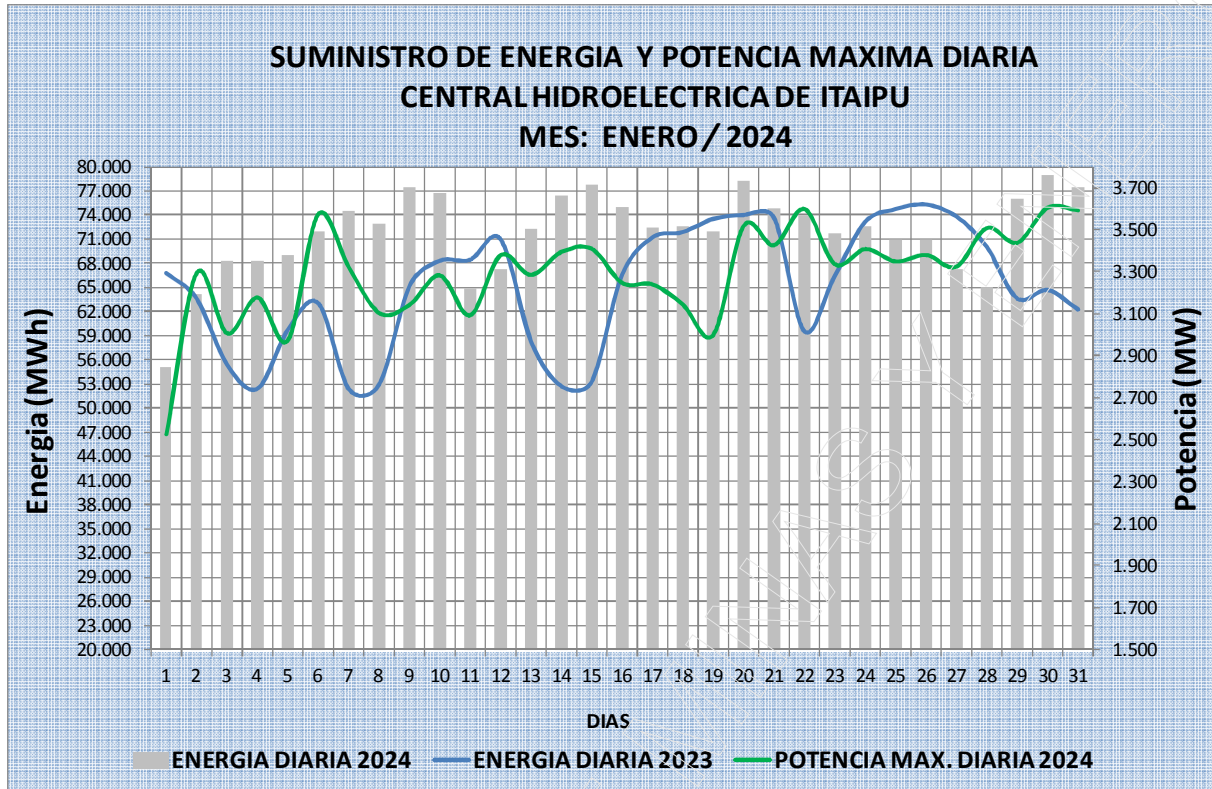
SUMINISTRO DE ENERGIA Y POTENCIA MAXIMA DIARIA CENTRAL HIDROELECTRICA YACYRETA MES: ENERO / 2024



Fuente: Elaboración propia en base al parte diario preliminar de operación de Ande



DIRECCION DE RECURSOS ENERGÉTICOS



Fuente: Elaboración propia en base al parte diario preliminar de operación de Ande

Elaborado:
Departamento de Monitoreo Energético (DME)
Dirección de Recursos Energéticos (DRE)
Viceministerio de Minas y Energía (VMME).